

学校だより

学校教育目標

～豊かな心で、たくましく生きる一っ子の育成～

令和8年度4月号

我孫子市立我孫子第一小学校

我孫子市寿1-22-10

TEL 7184-0415

【合言葉】 仲間の 思いを 認め合う



この春、17名の職員を新たに迎え、我孫子第一小学校の令和8年度がスタートしました。

「豊かな心で、たくましく生きる一っ子の育成」という学校教育目標の達成に向け、昨年度は「仲良く、賢く、のびのびと！」を合言葉に、全職員一丸となって取りくんでまいりました。今年度は、合言葉を「仲間の 思いを 認め合う」とし、一っ子が昨年度以上に「のびのびと」自分の力を発揮できる学校づくりに、取り組んでまいります。「仲間の思いを認め合う」ということは、「自分の思いが認めもらえる」ということです。安心して互いの思いを伝えあえる環境を整えることで、子どもたちが「のびのびと」自分の力を発揮して、心身ともに健やかに成長していけるよう、今年度も職員一同全力で取り組んでまいります。

引き続き、保護者の皆様、地域の皆様の温かいご理解とご協力をよろしくお願いいたします。

我孫子第一小学校長 中野 直美

～「こども110番の家」 ご協力のお願い ～

「子どもを不審者から守りたい」「安心して生活できる街に」は私たちの願いです。子ども達の安全を見守るためには、地域の大人の力が欠かせません。

平成9年12月に我孫子市PTA連絡協議会が中心となって、子ども達の避難場所として「こども110番の家」を設置し、協力者の各家にはパネルを掲げるようにしています。

現在、550軒を超える協力者が市内に存在し、児童・生徒の登下校時の安全に一役買っていますが、種々の理由で、こここのところ登録者数が減少している状況です。子ども達の安全・安心のために、ぜひ新規の登録をお願いします。

市内にお住まいの方で「110番の家」に協力できる方は、下記担当まで電話でご連絡ください。

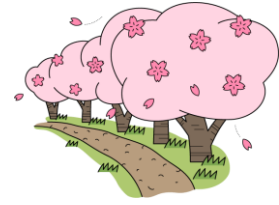


連絡先：我孫子第一小学校

TEL：04-7184-0415

担当：教頭 大岡

4月の主な行事予定



- 1日(水)～6日(月) 学年始め休業
- 7日(火) 着任式、始業式 11:15下校
- 8日(水) 11:15下校
- 9日(木) 2～6年生給食開始、発育測定(5、6年)
入学式準備(2～5年13:30下校、6年14:00下校) 白山中学校入学式
- 10日(金) 入学式(2～5年生臨時休業 6年生参加11:00下校)
- 13日(月) 発育測定(2～4年)
- 14日(火) 委員会活動(5、6年) 視力検査(6年)
- 15日(水) 視力・聴力検査(5年)
- 16日(木) 1年生給食開始13:30下校 視力検査(3年、4年) 聴力検査(3年)
- 17日(金) 視力・聴力検査(2年)
- 20日(月) 短縮5校時日課14:20下校 保護者全体会・懇談会 PTA総会
誘拐防止教室(1年)
- 21日(火) 尿検査1次
- 22日(水) 発育測定(1年、にこにこ)
- 23日(木) 短縮5校時日課13:30下校 全国学力学習状況調査(6年) そよかぜ号
教育相談(～30日 ※27日を除く)
- 24日(金) 短縮5校時日課13:30下校 心電図検診(1年)
- 27日(月) 短縮5校時日課13:30下校 視力・聴力検査(1年、にこにこ) 教職員研修
- 28日(火) 短縮5校時日課13:30下校 1年生を迎える会 学校運営協議会
- 29日(水) 昭和の日
- 30日(木) 短縮5校時日課13:30下校 PTA合同委員会
- *1年生は4月13日(月)～15日(水)は給食無し11:00下校となります。
また、16日以降の下校については、入学のしおりをご参照ください。
*4月23日(火)～30日(火)は短縮日課のため、全学年13:30下校となります。

5月の主な行事予定

- 1日(金) 全校朝会 月曜授業日 7日(木) PTA常任委員会・イベント実行委員会
- 9日(土) PTA除草作業9:00 12日(火) 委員会活動
- 15日(金) 運動会前日準備 1～4年13:30下校 5、6年14:30下校
- 16日(土) 運動会(弁当無し) 17日(日) 運動会予備日(雨天の場合は、月曜日に順延)
- 18日(月) 振替休業 19日(火) 内科検診(2年、3年)
- 20日(水) 耳鼻科検診(1年) 内科検診(5年1組、6年)
- 21日(木) 歯科検診 26日(火) クラブ活動 3年生市役所見学
- 27日(水) 内科検診(1年、にこにこ) 3年生アビスタ見学
- 28日(木) 水泳学習



学校からのお知らせとお願い

○学校への欠席・遅刻の連絡について

今年度も、朝8時までを目安に**ホーム&スクール**からの連絡をお願いします。

○学校の電話対応時間について

学校での電話対応時間については、以下のとおりです。ご承知おきください。

8：00～17：30 ※毎週水曜日は17：00まで

○児童の安全確保のため、次のことについてご理解ご協力をお願いいたします。

・登校時間について

朝は8：00までに登校します。昇降口が開くのは7：50、部活動の練習がある場合は、7：15です。この時間より早く登校することのないようにお願いします。

・忘れ物をしてしまった場合について

児童には登校中や登校後に忘れ物に気がついても、家に取りに帰らないように指導しています。また、同様に下校後も、学校に忘れ物を取りに来ないようにしています。ご家庭でも、お子さんに伝えてください。

・自転車での来校について

保護者、児童共に学校敷地内での自転車の乗車は原則禁止としております。校地内では自転車は押して歩いていただきますようお願いいたします。

・児童の送迎について

児童の自動車での送迎は原則禁止としております。怪我や体調不良等により送迎が必要な場合には、許可証を発行しますので、担任を通じて教頭までご連絡ください。また、自動車の進入はプール脇駐車場までとします。

○あびっ子クラブ登録申請の手続きについて

今年度も、オンライン申請となっています。学校での申請書及び登録料の回収はありません。

2年生以上の名札について

昨年度4月から、2年生以上の名札が変わりました。

2年生の最初のみ、教材費にて一斉購入します。今後、紛失した場合や進級時には、各ご家庭で以下店舗にて直接ご購入ください。

取扱店舗 学生服専門店たむら我孫子店

(我孫子駅北口方面 あびこショッピングプラザ 2階)

価 格 145円

※1年生は、これまで通り1年生用名札を入学式で配付します。

※名札は校内でのみ着用します。

布製の名札です

