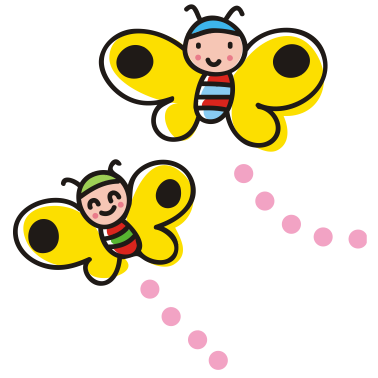


# 布佐南小 よい子のきまり

## 【登校】

- ・ハンカチ、ティッシュを身につけていきます。
- ・学習に関係ない物は持ってきません。
- ・耳あてはしないで登下校します。
- ・決められた通学路を通ります。交通ルールを守り、安全に気をつけます。
- ・登校途中、近所の人に出会ったら、元気よくあいさつをします。
- ・昇降口のカギは、部活動がある時は、7:15に開きます。部活動がない時は、7:50に開きます。



それより早い時間には登校しません。

- ・7:50～8:05の間に教室に入り、1日の始まりの準備を終えます。
- ・教室に入る時は、友達に元気よく「おはよう」のあいさつをします。
- ・登校したら、すぐに名札をつけます。(左胸に)

・公衆電話を使うときには、担任の先生や職員室にいる先生に断ってから使います。

## 【学習】

- ・安全で、落ち着いた生活をします。時計を見て、授業時間に間に合うように行動します。
- ・体育館や特別教室へは、2列に並んで静かに移動します。
- ・体操服はすそをズボンの中に入れて着ます。体育の学習では準備運動が終わったら、動きやすい服装になります。(半そで・半ズボン)

## 【休み時間】

・業間休みは10:15～10:30(15分間)です。

…10:30の放送で遊びや活動をやめ、教室に戻ります。道具を使ったら、きちんと元の場所に片付けます。

・昼休みは12:55～1:15(20分間)です。

…12:55までは教室で過ごします。1:15の放送で遊びや活動をやめ、掃除場所に移動します。

・保健室に行くときは、担任の先生に報告してから行きます。

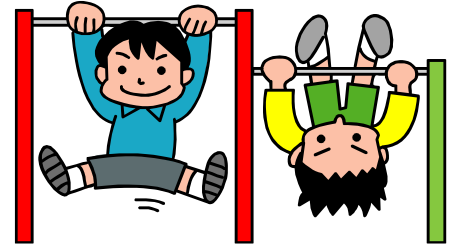
・業間や昼休みに体育館を使用できます。体育館は、だれか先生がついていないと使用できません。

## 【そうじ】

- ・掃除中は赤白ぼうしをかぶり、静かに掃除をします。掃除の始まりと終わりはあいさつをします。
- ・掃除は、月・水・金と第2、第4木曜日に行います。(月曜日が休みの時は火曜日に行います。)
- ・掃除場所には雑巾を持って行き、必ず拭き掃除をします。

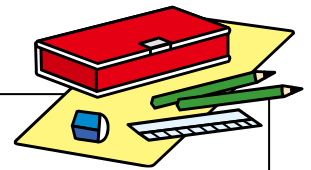
## 【下校】

- ・帰りの会で、名札をはずします。
- ・体操服では下校しません。
- ・下校時刻を守ります。下校時刻の5分前には教室を出ます。
- ・友達と一緒に、決められた通学路を通して帰ります。
- ・交通ルールを守り、安全に気をつけます。



## 【放課後】

- ・校庭で遊ぶ時は、いったん家に帰ってランドセルを置いてから来ます。「どこへ・だれと・何をしに・いつ帰る」を家の人に伝えます。
- ・自転車で学校に遊びに来るときには、交通ルールを守り、駐輪場(けやき門横)に自転車をとめます。
- ・学校に忘れ物を取りに来た時には、職員室の先生に言います。
- ・「夕焼けこやけ」の放送が流れたら、家へ帰ります。



## 【禁止】

- ・友達の心や体を傷つけません。自分の心や体も傷つけません。
- ・人にお金で物を買ってあげたり、買ってもらったりしません。お金やゲーム機、ゲームソフト等の貸し借りもしません。
- ・校内では走ったり、ふざけたりしません。
- ・忘れ物をした時、家へ取りに帰りません。
- ・用事がない時に、ベランダに出ません。
- ・用事がない時に、特別教室や空き教室に入りません。
- ・昇降口前のコンクリート部分や駐輪場では、遊びません。
- ・学習中にシャープペンシルは使いません。